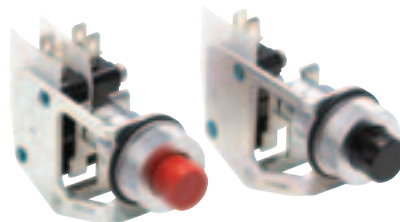


形Vマイクロスイッチを内蔵し、 一般産業機械に対応

- ・ゴムキャップを使用することにより水、塵埃の飛散する場所でも使用できます。(パネル前面の保護)
- ・押ボタンの色は5種類を揃えています。



⚠ 1332ページの「押ボタンスイッチ/表示灯 共通の注意事項」および1476ページの「正しくお使いください」をご覧ください。

種類/標準価格

(○印の機種は標準在庫機種です。無印(受注生産機種)の納期についてはお取引先当社にお問い合わせください。)

分類	押ボタン部形状	出力数	押ボタンの色					標準価格(¥)
			黒(-B)	緑(-G)	赤(-R)	白(-W)	黄(-Y)	
モーメンタリ動作		1	○形1VAP-1B	○形1VAP-1G	○形1VAP-1R	形1VAP-1W	○形1VAP-1Y	875
		2	○形2VAP-1B	○形2VAP-1G	○形2VAP-1R	形2VAP-1W	形2VAP-1Y	1,220

定格/性能

■定格

項目 内蔵スイッチ	定格電圧 (V)	無誘導負荷(A)		誘導負荷(A)	
		抵抗負荷	ランプ負荷	誘導負荷	電動機負荷
形V-15-1A5	AC125	15	2	10	3
	200	15	2	10	3
	DC 8	15	4	10	6
	30	10	4	10	4
	125	0.6	0.1	0.6	0.1
250	0.3	0.05	0.3	0.05	

- 注1. 上記数値は定常電流を示します。
 2. 誘導負荷とは、力率0.4以上(交流)、時定数7ms以下(直流)です。
 3. ランプ負荷とは、10倍の突入電流を有するものです。
 4. 電動機負荷とは、6倍の突入電流を有するものです。
 5. 上記定格は、以下の条件で試験を行った場合です。
 (1) 周囲温度：20±2℃
 (2) 周囲湿度：65±5%RH
 (3) 操作ひん度：20回/min

■接触形式

名称	接触形式
双投形(c接点)	

■安全規格

・内蔵スイッチ形V-15-1A5がUL、CSAに認定されています。

■性能

許容操作ひん度	機械的	60回/min
	電氣的	20回/min
絶縁抵抗	100MΩ以上(DC500Vメガにて)	
接触抵抗	15mΩ以下(初期値)	
耐電圧	同極端子間	AC1,000V 50/60Hz 1min
	充電金属部とアース間、各端子と非充電金属部間	AC1,500V 50/60Hz 1min
振動	誤動作	10~55Hz 複振幅1.5mm *
衝撃	耐久	最大500m/s ²
	誤動作	最大200m/s ² *
耐久性	機械的	100万回以上
	電氣的	10万回以上
質量	約48~62g	
突入電流	常時閉路	最大36A
	常時開路	最大36A
使用周囲温度	-25~+80℃(ただし、氷結、結露のないこと)	
使用周囲湿度	35~85%RH	
保存周囲温度	-25~+80℃(ただし、氷結、結露のないこと)	
保護構造	IP00	
感電保護クラス	Class II	
PTI(トラッキング特性)	175	
汚染度	3(IEC947-5-1)	

* 誤動作1ms以内

■動作特性

動作特性	形式	形1VAP-1□	形2VAP-1□
動作に必要な力	OF	約4.91N	約5.89N

押ボタンスイッチ/表示灯

サムロータリ
スイッチ

その他スイッチ

商品セレクション

共通の注意事項

φ8: 黒光・表示灯

φ12: 黒光・非黒光・表示灯

φ16: 黒光・非黒光・表示灯

φ22(φ25): 黒光・非黒光・表示灯

非黒光 押ボタン
スイッチ

ZAP

VAP

VAQ

A2A

角胴: 黒光 押ボタン
スイッチ

照光式押ボタン
スイッチ

VAP

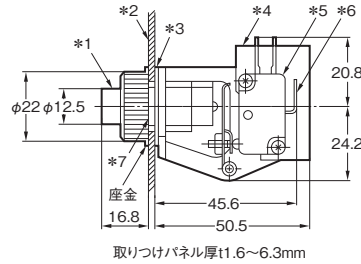
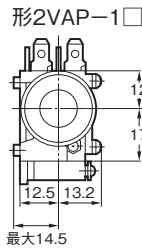
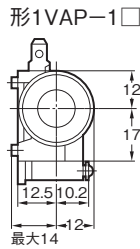
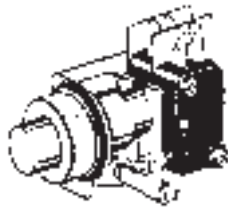
外形寸法

下記、各形式末尾の□には色記号が入ります。色記号についての説明は、■種類の項をご覧ください。

(単位：mm)

形1VAP-1□

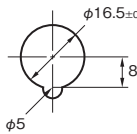
形2VAP-1□



- *1. 押ボタン
- *2. 取り付けパネル厚1.6~6.3mm
- *3. ゴムパッキン
- *4. セパレータt=0.18mm
- *5. 形V-15-1A5基本スイッチ
- *6. タブ/はんだ共用端子3-#187(t=0.5)
- *7. 廻り止め用切起し部

注. 指定のない部分の寸法公差は±0.8mmです。

■パネルカット寸法 (単位：mm)



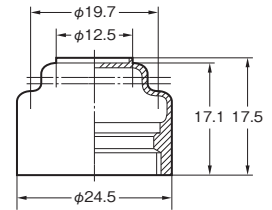
注. 取り付けパネルの板厚は1.6~6.3mmとしてください。

■アクセサリ


ゴムキャップ

塵埃の多い所や水の飛散する場所で使用されるときは、専用ゴムキャップをご使用ください。

色	形式
黒	形VAP-OB
緑	形VAP-OG
赤	形VAP-OR
白	形VAP-OW
黄	形VAP-OY



- 注1. このゴムキャップは形 1VAP-1、2VAP-1シリーズ用です。
- 2. ゴムキャップの材質はクロロプレンゴムです。
- 3. ゴムキャップの色はB(黒)、A(青)、G(緑)、R(赤)、Y(黄)、W(白)の6種類です。

押ボタン部	色	形式	商品コード
	緑	形VAP HEADKAN 1G	VAP-0011F
	赤	形VAP HEADKAN 1R	VAP-1209B

正しくお使いください

●共通の注意事項につきましては、1332ページの「押ボタンスイッチ／表示灯 共通の注意事項」をご覧ください。

使用上の注意

●絶縁について

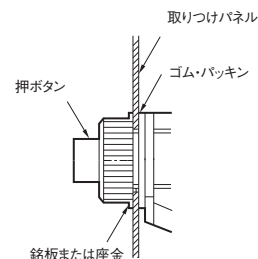
・スイッチへ配線終了後、適切な絶縁距離を確保してください。

●配線について

- ・はんだづけ時には、端子の穴に導体をからげてからはんだづけしてください。はんだ端子へのはんだ作業に際し、はんだごとの容量は、60W以下の5秒以内としてください。また、はんだづけ時およびはんだづけ後1分以内は外力を加えないでください。
- ・タブ端子への接続は# 187タブ用リセプタクルを端子押抜方向にスムーズに押し込んでください。また、このスイッチはアース端子を有していません。

●取り付けについて

- ・化粧ナットの締めつけは0.49~0.78N・mで行ってください。
- ・パネル取り付けの際、座金(または銘板)、ゴムパッキンを必ずご使用ください。
- ・押ボタン形状により取り付け可能なパネル厚が異なりますのでご注意ください。



●技術解説と製品に関するFAQ等は、当社Webサイト(www.fa.omron.co.jp/)の「テクニカルガイド」をご覧ください。