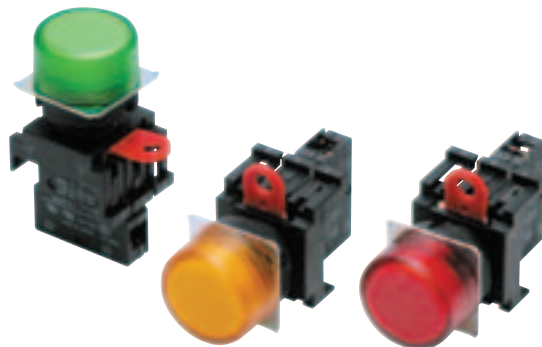




φ22とφ25共用(リング使用時)

- ・押ボタンスイッチ形A22シリーズと同じタイプ。
- ・φ25用リングの使用によってφ25のパネルカットにも対応。
- ・IP65。



⚠ 1332ページの「押ボタンスイッチ／表示灯 共通の注意事項」および1448ページの「正しくお使いください」をご覧ください。

機種一覧

形状	形式
丸形 平形 	形M22-F
正方形 突出形 	形M22-C

形式構成

■形式基準……………照光部・ランプ部・本体部をセットにした場合の形式です。組み合わせの詳細につきましては、「種類／標準価格」をご覧ください。

① ② ③
形 M 22 - F G - 24A

①照光部形状

記号	形状
F	丸形 平形
C	正方形 突出形

②照光部の色

記号	色
R	赤
G	緑
Y	黄
W	白
A	青

③光源

減圧ユニットなし

記号	種類	使用電圧
6A	LED	AC/DC6V
12A		AC/DC12V
24A		AC/DC24V
5	白熱ランプ	AC/DC5V
12		AC/DC12V
24		AC/DC24V

・白熱ランプの標準価格・納期についてはお問い合わせください。

減圧ユニット付

記号	種類	使用電圧
T1	LED	AC100V
T2		AC200V

・LEDはAC/DC24Vタイプを内蔵しています。

商品セレクション

共通の注意事項

φ8：照光・表示灯

φ12：照光・非照光・表示灯

φ16：照光・非照光・表示灯

φ22 (φ25)：照光・非照光・表示灯

A22

A22□

A22K

M22

非照光 押ボタンスイッチ

角胴：照光 押ボタンスイッチ

照光式 押ボタンスイッチ

種類／標準価格

(◎印の機種は標準在庫機種です。)

■セット組み合わせ形式…………… 照光部・ランプ部・本体部をセットにしてお届けします。

●表示灯

形状	照光	使用電圧	セット形式	標準価格 (¥)	□照光部の色 記号(色)
丸形(平形) (形M22-F) 減圧ユニットなし	LED	AC/DC6V	◎形M22-F□-6A	810	R (赤) Y (黄) G (緑) W (白) A (青)*
		AC/DC12V	◎形M22-F□-12A		
		AC/DC24V	◎形M22-F□-24A		
丸形(平形) (形M22-F) 減圧ユニット付	LED	AC100V	◎形M22-F□-T1	1,250	
		AC200V	◎形M22-F□-T2		
正方形(突出形) (形M22-C) 減圧ユニットなし	LED	AC/DC6V	◎形M22-C□-6A	1,360	
		AC/DC12V	◎形M22-C□-12A		
		AC/DC24V	◎形M22-C□-24A		
正方形(突出形) (形M22-C) 減圧ユニット付	LED	AC100V	◎形M22-C□-T1	1,650	
		AC200V	◎形M22-C□-T2		

注. 上記の形式□内に操作部の色を示す記号をご指定ください。

*青LEDタイプの標準価格・納期についてはお問い合わせください。

押ボタンスイッチ
/表示灯

サムロータリ
スイッチ

その他スイッチ

商品セレクション

共通の注意事項

φ8: 照光・表示灯

φ12: 照光・非照光・
表示灯

φ16: 照光・非照光・
表示灯

φ22 (φ25): 照光・
非照光・表示灯

A22

A22□

A22K

M22

非照光 押ボタン
スイッチ

角形: 照光 押ボタン
スイッチ

照光式押ボタン
スイッチ

■単品形式…1468～1469ページ参照

(照光部・ランプ部・本体部の個別形式でご注文できます。)

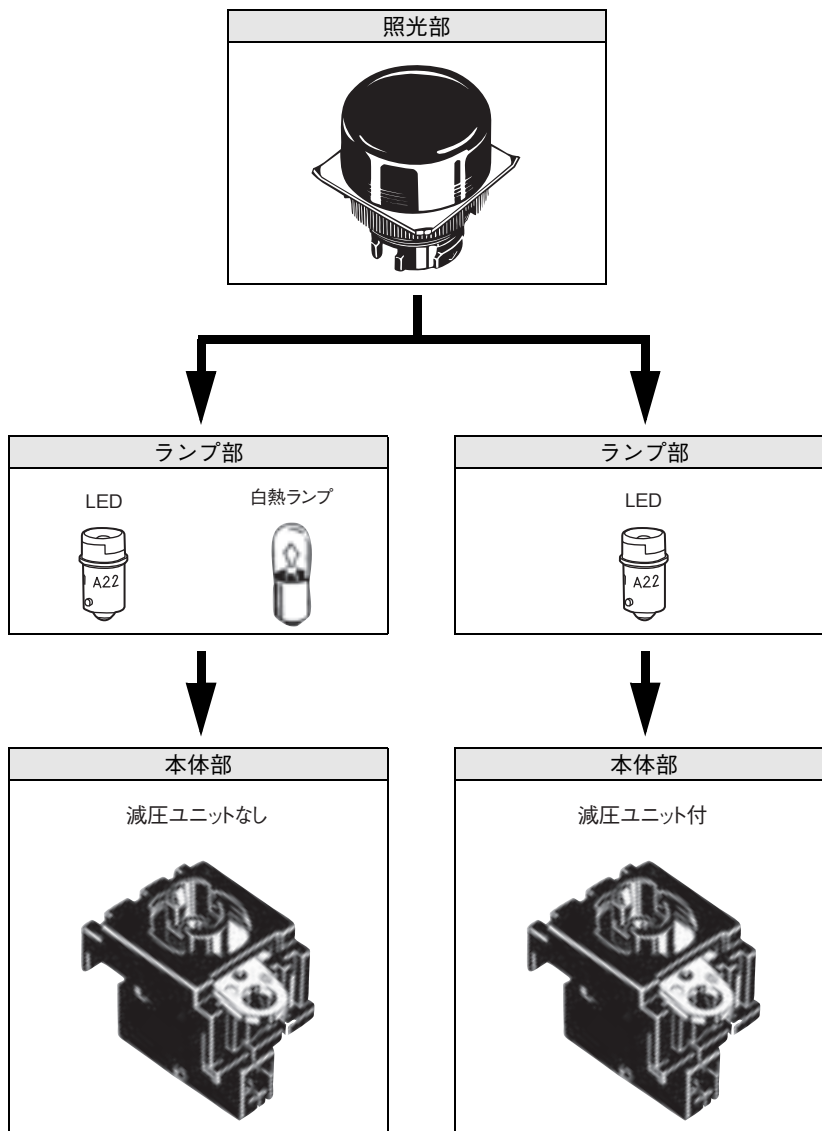
定格／性能等…1470ページ参照 外形寸法…1471ページ参照

■アクセサリ…1439～1441ページ参照

M22

種類／標準価格

■単品形式……………照光部・ランプ部・本体部を別々にご注文できます。セット組み合わせ発注形式では揃わない機種を組み合わせでご使用ください。また、メンテパーツ品としての在庫管理にもご利用ください。
 ・ご注文方法…次ページの形式をご指定ください。



■セット組み合わせ形式…1467ページ参照

定格／性能等…1470ページ参照 外形寸法…1471ページ参照
 ■アクセサリ…1439～1441ページ参照

押ボタンスイッチ
/表示灯
サムロータリ
スイッチ
その他スイッチ

商品セレクション
共通の注意事項
φ8：照光・表示灯
φ12：照光・非照光・表示灯
φ16：照光・非照光・表示灯
φ22 (φ25)：照光・非照光・表示灯
A22
A22□
A22K
M22
非照光 押ボタン
スイッチ
角形：照光 押ボタン
スイッチ
照光式押ボタン
スイッチ

種類／標準価格

(○印の機種は標準在庫機種です。)


■単品形式……………照光部・ランプ部・本体部を別々にご注文できます。セット組み合わせ発注形式では揃わない機種を組み合わせでご使用ください。また、メンテナンス品としての在庫管理にもご利用ください。

●照光部

シール性	IP65		
形状	操作部の色	形式	標準価格(¥)
 丸形(平形)	赤	○形M22-FR	285
	緑	○形M22-FG	
	黄	○形M22-FY	
	白	○形M22-FW	
	青	○形M22-FA	
 正方形(突出形)	赤	○形M22-CR	590
	緑	○形M22-CG	
	黄	○形M22-CY	
	白	○形M22-CW	
	青	○形M22-CA	

●ランプ部


LED

使用電圧		AC/DC6V		AC/DC12V		AC/DC24V	
形状	発光色	形式	標準価格(¥)	形式	標準価格(¥)	形式	標準価格(¥)
 A22 AC/DC用	赤	○形A22-6AR	570	○形A22-12AR	570	○形A22-24AR	570
	緑	○形A22-6AG		○形A22-12AG		○形A22-24AG	
	黄*	○形A22-6AY		○形A22-12AY		○形A22-24AY	
	青	○形A22-6AA	1,710	○形A22-12AA	1,710	○形A22-24AA	1,710




注. 減圧照光で使用する場合、形A22-24A□をご使用ください。24V以外のLEDランプはご使用できません。

*操作部の色が黄色、または白色の場合に使用します。

白熱ランプ

形状	使用電圧	AC/DC5V	AC/DC12V	AC/DC24V
		○形A22-5	○形A22-12	○形A22-24
標準価格(¥)		59		

●本体部

形状	  		
項目			
分類	減圧ユニットなし	減圧ユニット付 AC110V	減圧ユニット付 AC220V
形式	○形M22-00	○形M22-00-T1	○形M22-00-T2
標準価格(¥)	190	515	515

注. 減圧ユニット付のLEDランプは形A22-24A□をご使用ください。24V以外のLEDランプはご使用できません。

■アクセサリ・部品・工具

アクセサリ・部品・工具は形A22押ボタンスイッチと共用です。

形A22をご覧ください。

押ボタンスイッチ
/表示灯

サムロータリ
スイッチ

その他スイッチ

商品セレクション

共通の注意事項

φ8: 照光・表示灯

φ12: 照光・非照光・
表示灯

φ16: 照光・非照光・
表示灯

φ22 (φ25): 照光・
非照光・表示灯

A22

A22□

A22K

M22

非照光 押ボタン
スイッチ

角形: 照光 押ボタン
スイッチ

照光式押ボタン
スイッチ

M22

定格／性能

■定格

●LEDランプ

定格電圧	定格電流	使用電圧
AC/DC 6V	8mA	AC/DC 6V±5%
AC/DC12V		AC/DC12V±5%
AC/DC24V		AC/DC24V±5%

●白熱ランプ

定格電圧	定格電流	使用電圧
AC/DC6V	200mA	AC/DC5V
AC/DC14V	80mA	AC/DC12V
AC/DC28V	40mA	AC/DC24V

●減圧照明

定格電圧	定格電流	使用電圧	適合ランプ (BA9S/13口金)
AC110V	8mA	AC100V (95~115V)	LEDランプ 形A22-24□
AC220V		AC200V (190~230V)	

■性能

使用周囲温度	-20~+55℃
使用周囲湿度	35~85% RH
保存周囲温度	-40~+70℃
保護構造	IP65
感電保護クラス	Class II
PTI(トラッキング特性)	175
汚染度	3(IEC60947-5-1)

■安全規格認定定格

●UL、cUL(File No. E41515)

入力電圧120V max. 2.6W max.(形A22-TN)
AC110V(形A22-T1)
AC200V(形A22-T2)

注. 照光ユニット単体で認定取得しています。

●CCC(GB14048.5)

減圧ユニットなし
AC/DC24V max.
減圧ユニット付
AC100V(形M22-□□-T1)
AC200V(形M22-□□-T2)

押ボタンスイッチ

/表示灯

サムロータリ
スイッチ

その他スイッチ

商品セレクション

共通の注意事項

φ8: 照光・表示灯

φ12: 照光・非照光・
表示灯

φ16: 照光・非照光・
表示灯

φ22 (φ25): 照光・
非照光・表示灯

A22

A22□

A22K

M22

非照光 押ボタン
スイッチ

角胴: 照光 押ボタン
スイッチ

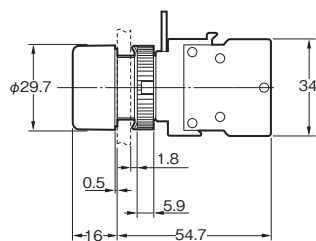
照光式押ボタン
スイッチ

外形寸法

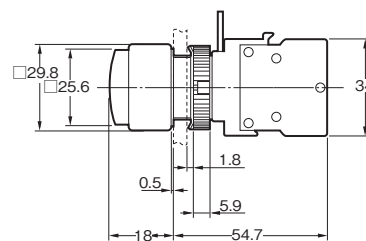
(単位：mm)

●表示灯

平形／形M22-F



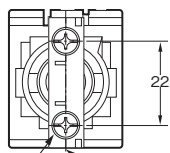
正方形／形M22-C



注. 指定のない部分の寸法公差は±0.4mmです。

■端子配置図 BOTTOM VIEW

減圧ユニットなし／減圧ユニット付



M3.5±ねじ 照光ユニット

注. スイッチユニットを取り外した場合の端子配置図を代表に掲載しています。

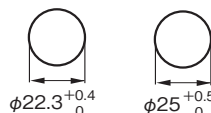
■端子接続図

種類	減圧ユニットなし	減圧ユニット付
端子接続図		

正しくお使いください

- 共通の注意事項につきましては、1332ページの「押ボタンスイッチ／表示灯 共通の注意事項」をご覧ください。
- 形A22の「正しくお使いください」をご覧ください。
- 技術解説と製品に関するFAQ等は、当社Webサイト(www.fa.omron.co.jp/)の「テクニカルガイド」をご覧ください。

■パネル加工寸法



回り止め金具を標準装備しています。

- ・パネルに塗装等の外装処理を施される場合、指定のパネル加工寸法は、外装処理後の寸法となるように考慮してください。
- ・パネル厚は1～5mmとしてください。
- ・φ25の場合は形A22Z-R25をご使用ください。

■アクセサリ・工具の寸法

形A22をご覧ください。

押ボタンスイッチ
表示灯

サムロータリ
スイッチ

その他スイッチ

商品セレクション

共通の注意事項

φ8：照光・表示灯

φ12：照光・非照光・
表示灯

φ16：照光・非照光・
表示灯

φ22 (φ25)：照光・
非照光・表示灯

A22

A22□

A22K

M22

非照光 押ボタン
スイッチ

角形：照光 押ボタン
スイッチ

照光式押ボタン
スイッチ