

支援軟體CX-Thermo (CX Thermo) Ver.4.0

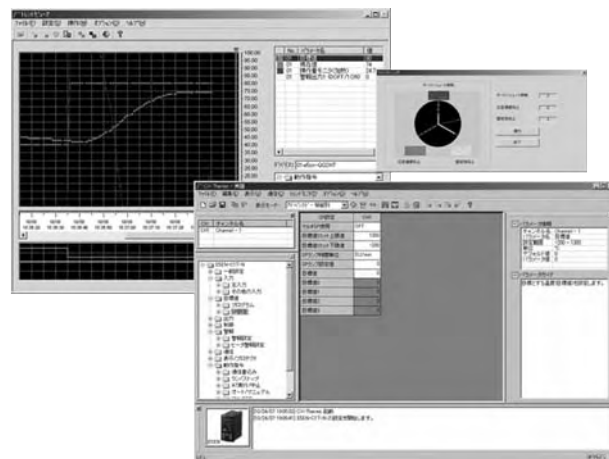
EST2-2C-MV4

EJ1型、E5ZN型、E5CN/E5CN-H型、E5EN/E5EN-H型、E5AN/E5AN-H型、E5ER/E5ER-T型、E5AR/E5AR-T型專用

CX-One

支援軟體。

可設定參數、調整裝置以及縮短維修時間



- 可使用PC編輯參數並進行一次性下載。
可減少設定參數所需的工時。
Ver.4.0以後的版本即可使用試算表格式來編輯參數，更進一步提高使用時的方便性。
- 可進行趨勢監控。
可監控最多31台(EJ1N型：最多64台、EJ1G型：最多17台、E5ZN型：最多16台)的資料(現在值•目標值•操作量•PID參數•警報ON/OFF等)。

- 支援參數遮罩功能(可將不需要顯示的參數關閉)。

僅限於E5CN/E5CN-H型、E5EN/E5EN-H型、E5AN/E5AN-H型、E5ER/E5ER-T型、E5AR/E5AR-T型

- 可使用簡易演算功能(亦即輸入外部接點/狀態，並將AND/OR邏輯演算及定時器組合後變更動作狀態，或是輸出至外部之功能)。

僅限於E5CN/E5CN-H型、E5EN/E5EN-H型、E5AN/E5AN-H型

- 可利用微調*功能輕鬆調整控制功能。

*所謂微調功能係指針對「希望稍微降低溫度過高(Overshoot)的狀態」、「希望提高啟動速度」等控制的回應狀態，只要直接輸入改善要求，即可由CX-Thermo自動根據要求的程度，計算出PID參數的一種功能。

NEW

種類 (交貨日期請向經銷商洽詢。)

名稱	型式
支援軟體CX-Thermo (CX Thermo)	EST2-2C-MV4型

註. FA整合工具套件CX-One包含CX-Thermo，詳細內容請參閱CX-One型錄(型錄編號：SBCZ-006)。

規格

對應機種	<ul style="list-style-type: none"> • E5CN型(2004年4月更新後之機型) • E5EN型、E5AN型(2005年2月更新後之機型) • E5CN-H型、E5EN-H型、E5AN-H型 • E5ER型、E5AR型 • E5ER-T型、E5AR-T型 • E5ZN型 • EJ1N-TC4型、EJ1N-TC2型、EJ1N-HFU型 • EJ1G-TC4型、EJ1G-TC2型、EJ1G-HFU型 • G3ZA型(連接至EJ1N-TC4型、EJ1N-TC2型、EJ1G-TC4型、EJ1G-TC2型時) <p>註. DeviceNet通訊型除外</p>	
可使用者PC	OS	Microsoft Windows 2000 (Service Pack 3以後版本)/XP/Vista (日文版、英文版)
	CPU	Pentium 300MHz以上
	記憶體	128MB以上
	硬碟容量	300MB以上的空間
	CD-ROM光碟機	1台以上
顯示器	顯示器	SVGA (800 x 600像素)以上
	通訊埠	1個以上的RS-232C埠或USB埠
連接方式	<ul style="list-style-type: none"> • 可使用USB-序列埠連接線E58-CIFQ1型來連接PC與E5CN型、E5EN型、E5AN型、E5CN-H型、E5EN-H型、E5AN-H型、EJ1型之設定工具專用連接埠 • 可透過通訊轉接器K3SC型來連接PC與RS-422/RS-485型 • 透過USB-紅外線連接線E58-CIFIR型，以無線的方式來連接與附紅外線通訊功能型(E5EN-H型、E5AN-H型) 	