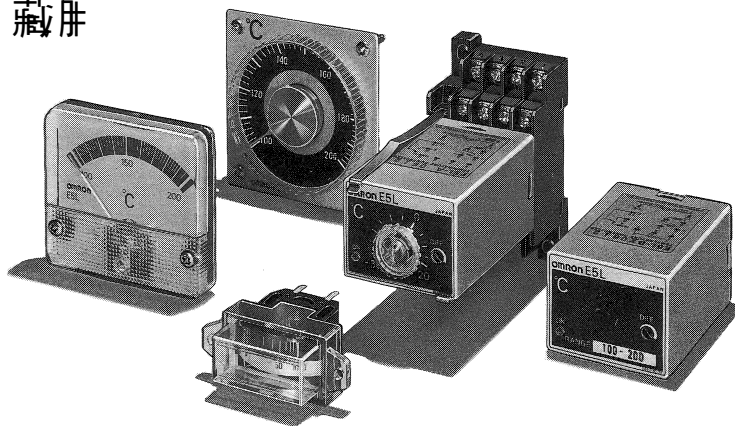






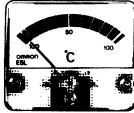






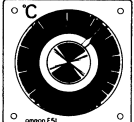
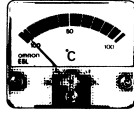
E5L 型電子 thermo

符合電氣規格標準，適合機器內藏用

- AC 250V 10A 高容量開閉型
- 利用專用設定器和指示器，可自由組合。
- 熱敏電阻斷線時，內藏 Relay OFF 側作動故障功能附屬



■ 構成

設定器內藏・無指示型	設定器內藏・指示器指示型	設定器內藏・面板儀表示型
E5L-A □型	E5L-AS □型	E5L-AX □型
 (本體)	 +  (本體) (指示器)	 +  (本體) (面板儀表)
設定器外附・無指示型	設定器外附・指示器指示型	設定器外附・面板儀表示型
E5L-B □型	E5L-BS □型	E5L-BX □型
 +  (本體) (外部設定器)	 +  +  (本體) (外部設定器) (指示器)	 +  +  (本體) (外部設定器) (面板儀表)

■ 種類

• 設定溫度 / -30 ~ +20°C、0 ~ +100°C 用

準 節 模 樣	設定方式	指示針	輸出 定格電壓	素子互換式熱敏電阻用溫度			
				標準目盛 (°C)			
				AC100V	AV110V	AC200V 型	AC220V 型
ON	設定器內藏	無指示	型式	E5L-A1 型	E5L-A2 型	E5L-A3 型	E5L-A4 型
		指示器指示	型式	E5L-AS1 型	E5L-AS2 型	E5L-AS3 型	E5L-AS4 型
		面板儀表示	型式	E5L-AX1 型	E5L-AX2 型	E5L-AX3 型	E5L-AX4 型
OFF	設定器外附	無指示	型式	E5L-B1 型	E5L-B2 型	E5L-B3 型	E5L-B4 型
		指示器指示	型式	E5L-BS1 型	E5L-BS2 型	E5L-BS3 型	E5L-BS4 型
		面板儀表示	型式	E5L-BX1 型	E5L-BX2 型	E5L-BX3 型	E5L-BX4 型

O
E
5
L
電
子
t
h
e
r
m
o

E5L

• 設定溫度 / + 100°C ~ + 200°C 時

標準目盛 (°C)	輸出						
	素子互換式熱敏電阻測溫體						
250	-----+200-----						
200	-----+100-----						
150	-----						
100	-----						
50	-----						
0	-----						
-50	-----						
設定方式	指示針	定格電壓	AC100V	AV110V	AC200V 型	AC220V 型	
ON / OFF	設定器附蔵	無指示	型式	E5L-A1 型	E5L-A2 型	E5L-A3 型	E5L-A4 型
		指示器指示	型式	E5L-AS1 型	E5L-AS2 型	E5L-AS3 型	E5L-AS4 型
		母板儀表指示	型式	E5L-AX1 型	E5L-AX2 型	E5L-AX3 型	E5L-AX4 型
OFF	設定器外附	無指示	型式	E5L-B1 型	E5L-B2 型	E5L-B3 型	E5L-B4 型
		指示器指示	型式	E5L-BS1 型	E5L-BS2 型	E5L-BS3 型	E5L-BS4 型
		母板儀表指示	型式	E5L-BX1 型	E5L-BX2 型	E5L-BX3 型	E5L-BX4 型

設定溫度	設定方式 指示針 電壓	設定器附蔵			設定器外附		
		無指示	指示器指示	母板儀表指示	無指示	指示器指示	母板儀表指示
- 30 ~ + 20°C	AC 100V	E5L-A1 型	E5L-AS1 型	E5L-AX1 型	E5L-B1 型	E5L-BS1 型	E5L-BX1 型
	AC 110V	E5L-A2 型	E5L-AS2 型	E5L-AX2 型	E5L-B2 型	E5L-BS2 型	E5L-BX2 型
	AC 200V	E5L-A3 型	E5L-AS3 型	E5L-AX3 型	E5L-B3 型	E5L-BS3 型	E5L-BX3 型
	AC 220V	E5L-A4 型	E5L-AS4 型	E5L-AX4 型	E5L-B4 型	E5L-BS4 型	E5L-BX4 型
0 ~ + 50°C	AC 100V	E5L-A1 型	E5L-AS1 型	E5L-AX1 型	E5L-B1 型	E5L-BS1 型	E5L-BX1 型
	AC 110V	E5L-A2 型	E5L-AS2 型	E5L-AX2 型	E5L-B2 型	E5L-BS2 型	E5L-BX2 型
	AC 200V	E5L-A3 型	E5L-AS3 型	E5L-AX3 型	E5L-B3 型	E5L-BS3 型	E5L-BX3 型
	AC 220V	E5L-A4 型	E5L-AS4 型	E5L-AX4 型	E5L-B4 型	E5L-BS4 型	E5L-BX4 型
0 ~ + 100°C	AC 100V	E5L-A1 型	E5L-AS1 型	E5L-AX1 型	E5L-B1 型	E5L-BS1 型	E5L-BX1 型
	AC 110V	E5L-A2 型	E5L-AS2 型	E5L-AX2 型	E5L-B2 型	E5L-BS2 型	E5L-BX2 型
	AC 200V	E5L-A3 型	E5L-AS3 型	E5L-AX3 型	E5L-B3 型	E5L-BS3 型	E5L-BX3 型
	AC 220V	E5L-A4 型	E5L-AS4 型	E5L-AX4 型	E5L-B4 型	E5L-BS4 型	E5L-BX4 型
+ 100 ~ + 200°C	AC 100V	E5L-A1 型	E5L-AS1 型	E5L-AX1 型	E5L-B1 型	E5L-BS1 型	E5L-BX1 型
	AC 110V	E5L-A2 型	E5L-AS2 型	E5L-AX2 型	E5L-B2 型	E5L-BS2 型	E5L-BX2 型
	AC 200V	E5L-A3 型	E5L-AS3 型	E5L-AX3 型	E5L-B3 型	E5L-BS3 型	E5L-BX3 型
	AC 220V	E5L-A4 型	E5L-AS4 型	E5L-AX4 型	E5L-B4 型	E5L-BS4 型	E5L-BX4 型

■ 連接座 (另售)

種類	型式	最小添注單位 (個)
由上面插入連接座型	PTF14A 型	10

外部設定器、母板儀表或指示器與本體同時使用時，(號碼各製品都有記載) 因號碼不同，組合使用時，精度會降低。
E5L-A 型 (設定器附蔵型) 無外部設定器，且，母板儀表和指示器沒有在的仕様，以後也不能追加。

■ 設定

電源電壓	AC 100、110、200、220V (專用) 50/60Hz (共用)
電源電壓變動範圍	電源電壓 85 ~ 110%
消耗電力	約 1.8VA
輸入	素子互換熱敏電阻測溫體
調節模樣	ON/OFF 動作
控制輸出	有接點 1c AC 250V 10A $\cos\phi = 1$ (抵抗負荷)
使用溫度濕度	-10 ~ +55°C (但, 沒有結冰、結露)
使用濕度濕度	45 ~ 85%RH

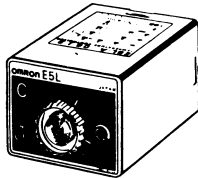
■ 性能

項目	型式	E5L-A1 型	E5L-AS1 型	E5L-AX1 型	E5L-B1 型	E5L-BS1 型	E5L-BX1 型
指示精度 *		—	± 10%FS 以下	± 3%FS 以下	—	± 10%FS 以下	± 3%FS 以下
設定精度 *		—	—	—	± 2%FS 以下	± 2%FS 以下	± 2%FS 以下
調節精度 (標準刻度)		-30 ~ +20°C 型: 約 0.5 ~ 2.5°C 可變 0 ~ 50°C 型: 約 0.5 ~ 4°C 可變 0 ~ 100°C 型: 約 0.5 ~ 4°C 可變 +100 ~ +200°C 型: 約 0.7 ~ 4°C 可變					
往返精度		1%FS 以下					
最小刻度 (標準刻度)		-30 ~ +20°C 型、0 ~ 50°C 型: 5°C		-30 ~ +20°C 型、0 ~ 50°C 型: 1°C		0 ~ 100°C 型、+100 ~ +200°C 型: 2°C	
絕緣阻抗		00M Ω 以上 (DC 500M)					
耐電壓		AC 1,500V 50/60Hz 1min (導電部端子和非充電金屬部間, 電源端子和輸入端子間) (電源端子和輸出端子間, 輸入端子和輸出端子間)					
振動	動作時	振動數 10 ~ 55Hz 複振幅 0.5mm X、Y、Z 各方向 10min					
	耐久	振動數 10 ~ 55Hz 複振幅 0.75mm X、Y、Z 各方向 2h					
衝擊	動作時	147m/s ² {15H} 6 各 3 次					
	耐久	294m/s ² {30H} 6 各 3 次					
壽命 (繼電器輸出)	機械的	1,000 萬次以上					
	電器的	10 萬次以上 (最大適用負載)					
質量		本體: 約 130g、指示部: 約 20g、板面儀表指示器部: 約 50g、外部設定器: 約 75g					

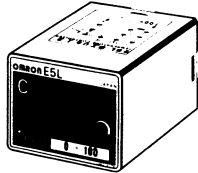
* 全刻度負荷% (但, 0 ~ 50°C 的指示精度是在 +10 ~ +50°C (範疇內之精度))

■ 外觀尺寸

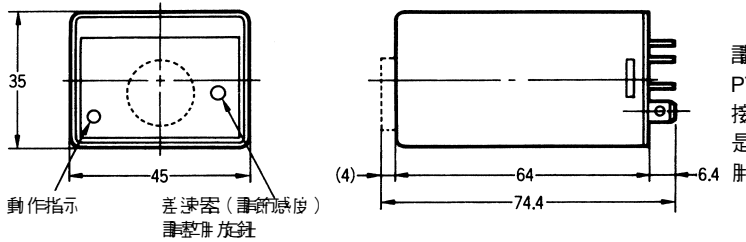
E5L 本體
設定器
內藏型



設定器
外附型

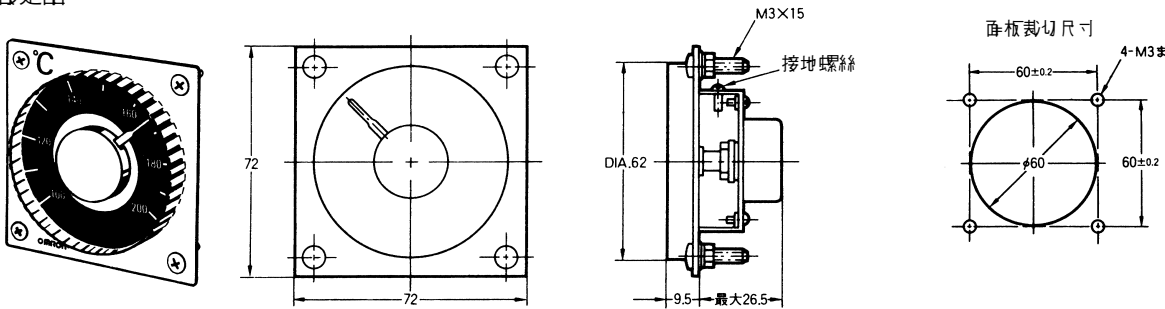


CAD 檔 E5L_01 (與PTF14A 組合時)

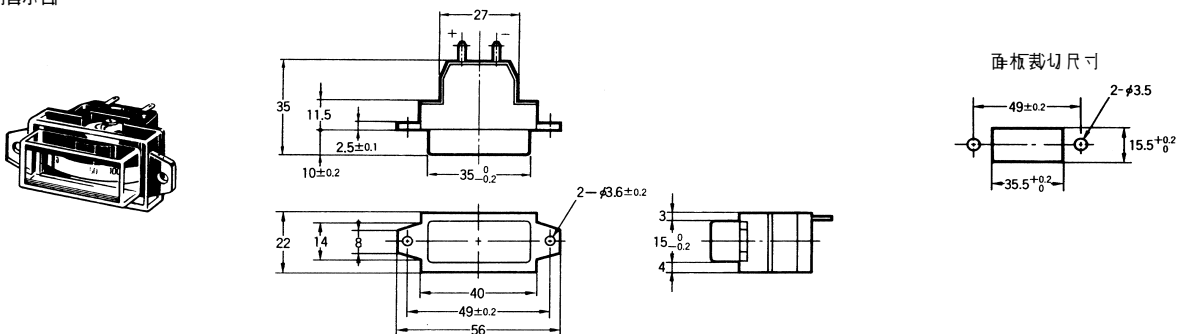


註: 設定器內藏型之外觀尺寸。
設定器外附型無點線部份。

外部設定器



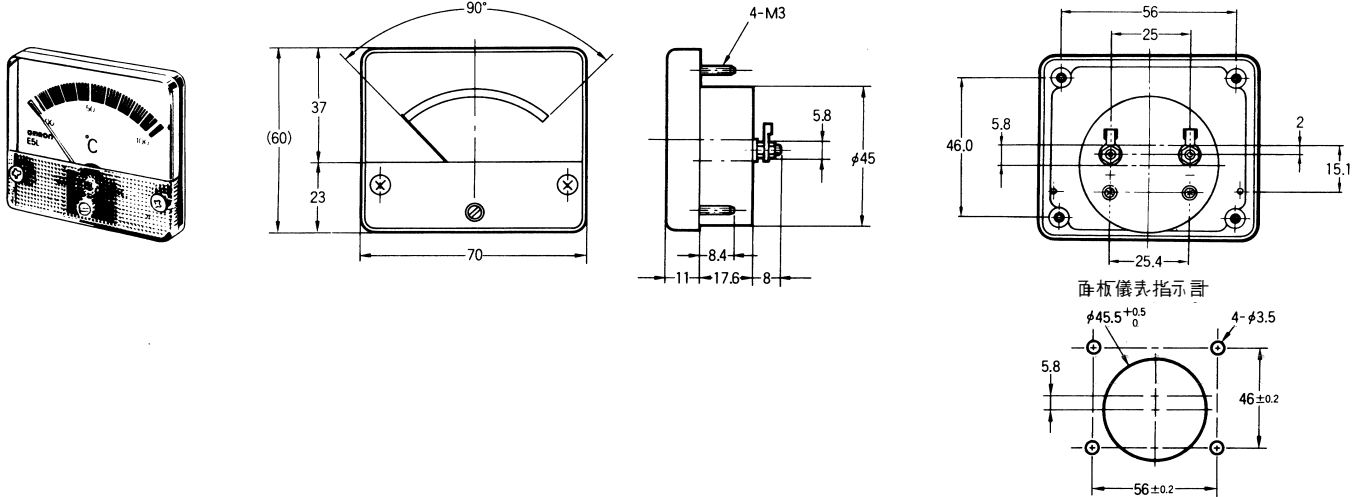
偏差指示器



O
E
5
L

E5L

面板儀表指示圖



■ 附屬測溫體 (附屬)

E52-THE-E5L 型

溫度範疇

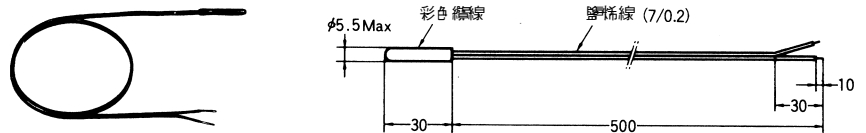
溫度範疇	線線顏色	公稱阻抗值	熱敏電阻 (附屬)	引線
-30 ~ +20°C	藍	6k Ω (0°C)	3,390K	耐熱線
0 ~ +100°C	黑	6k Ω (0°C)	3,390K	
+100 ~ +200°C	黃	0.55k Ω (200°C)	4,300K	PTFE

公差

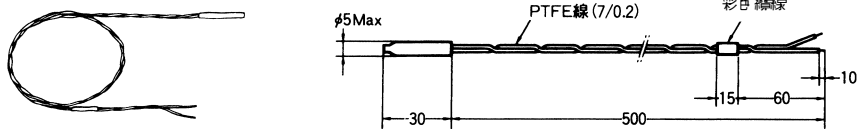
測定溫度	公差
-30 ~ 100°C	± 2°C 以下
100 ~ 200°C	測定溫度 ± 2% 以下

外觀尺寸

-30 ~ +20°C、0 ~ 50°C、0 ~ 100°C 式樣型式附屬



+100 ~ +200°C 式樣型式附屬



■ 測溫體 (附屬)

另以購售之熱敏電阻口，已準備

- E52-THE5A 型
- E52-THE6D 型
- E52-THE6F 型

■ 測溫體的安裝

- 安裝測溫體時，被測定物請選在沒有溫度變化的位置。
- 插入測溫體，請儘可能插深一點。
- 測定流體溫度時，請向反方向插入，對彎曲矩量 (Moment)，振動等需十分耐用。